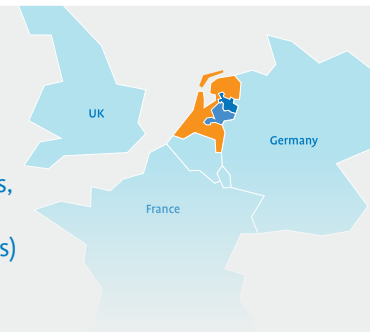




No. 1 R&D food ecosystem

The Netherlands is an agrifood powerhouse, world's number 2 exporter of food products and home to world's number 1 food and agriculture university in Wageningen. Foodvalley, located in East Netherlands, tops the list of appealing investment regions for many Agri-Food innovators worldwide. Foodvalley has an ideal mix of multinational companies, research institutes, small and medium-sized enterprises (SMEs) and startups.



東オランダ： 非常に革新的な アグテック・クラスター

「ヴァーヘニンゲンに研究開発施設を新設したのは、食品研究機関が集まるフードバレーに近いことが理由です。現地の研究開発機関との協働により、ヨーロッパ市場に適した製品開発に成功したことが強みをもたらしてくれました。」

茂木友三郎
キッコーマン
取締役名誉会長 取締役会議長

「2050年には、90億人超の人々が現在の食料生産量の170%を必要とすることが予想されます。そのためには現在の食糧システムの根本的な調整が急務です。一企業では達成することは不可能なので密接な協力が不可欠です。従ってヴァーヘニンゲンへの移転は論理的なステップなのです。食と農のエコシステムの中で積極的に活動し、国際的な才能を手に入れ、WUR、ナレッジセンター、企業、各当局、NGO、スタートアップとの新しい協力方法を開発します。持続可能な食品が一般的になり、持続可能で栄養価の高い食品が全ての人々に必ず行き渡るように。」

ポール・ポールマン
元ユニリーバCEO

M Business climate



Wageningen and the surrounding **Foodvalley** are home to a vibrant, highly educated, international research community dedicated to food, nutrition and agricultural sciences. With more than 3,000 agrifood related companies, institutes and a community of more than 10,000 agrifood experts from over 110 nationalities, it has become an international acclaimed R&D hotspot. **Wageningen University & Research** forms the center of a food research hub, where innovative developments are being driven by a community of researchers.



Three Research Universities and five Universities of Applied Science educate multi-skilled talent for future challenges in agrifood such as nutrition, biobased materials, agtech and protein transition.



Companies

Kraft Heinz, Unilever, Nestlé, Cargill, DSM, Yili, FrieslandCampina, Beyond Meat, Upfield, CJ, Quorn, ADM.

Home to Japanese companies like: Asahi, Kubota, Kikkoman, Toray, Toyota, Teijin, Hitachi, Hosokawa Micron, Omori, Sakura, Shimano and Marubeni.



Open and innovative

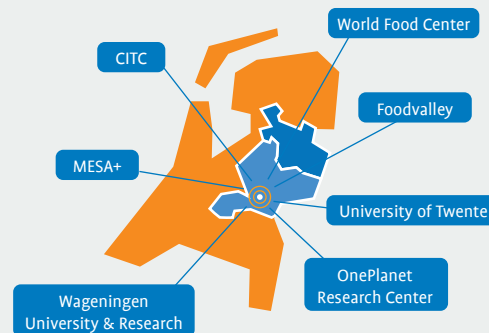
Joint research programs with the Universities of Wageningen, Nijmegen and Twente, top-class research institutes, like imec and medical centers (Nutrition hospital Gelderse Vallei, Rijnstate Hospital, Radboud university medical center) offer new food applications.



Most innovative country in the world

GII 2022

Excellence in Nutrition & Health



Business support

Foodvalley – the primary knowledge-intensive agrifood ecosystem in the Netherlands.

NIZO has one of the largest food grade industrial pilot plants in the world.

Shared research facilities provides access to state-of-the-art facilities.

Startlife supports Food & Agri startups into leading enterprises.

OnePlanet Research Center, a collaboration between imec, Universities Radboud, Wageningen and Radboudumc. Focus on the development of nanotechnology & agriculture/health.

Nutrition & Healthcare Alliance is the expert centre & field lab in nutrition & healthcare. One of the projects is the **Taste & Smell Clinic**. The centre combines high quality health care with excellent scientific research.

Welcome Centre Foodvalley provides easy access and support for expats and East Netherlands has three top-ranking international schools.

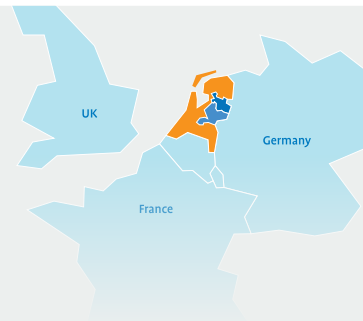




Agrifood

世界一の食と農のエコシステムの研究開発

オランダは世界第2位の農産物輸出国であり、世界第1位の農業大学であるヴァーヘニンゲン大学を有するアグリフード大国です。東オランダにあるフードバレー (Food Valley) には、多国籍企業、研究機関、中小企業、スタートアップが集まり、世界中の農業食品関連のイノベーターにとって最も魅力的な投資地域です。



Oost NL - 欧州ビジネス成功へのサポート

Oost NLは東オランダの経済開発機関です。

オランダへの投資

Oost NLは、Invest In Hollandプログラムのパートナーと緊密に連携しています。メインパートナーは、大阪と東京にオフィスがあるオランダ外国投資庁です。

御社の欧州事業確立と成長を成功に導くため、私たちは資金、ビジネスネットワーク、研究パートナーなどのリソースへのアクセスをご提供いたします。

お問い合わせ:

東オランダ開発機関 (Oost NL)

Laan van Malkenschoten 40

P.O. Box 1026

7301 BG アペルドールン、オランダ (Apeldoorn, The Netherlands)

電話: +31 (0) 88 667 0100

ウェブサイト: www.oostnl.com



ユルヘン・ソンボルン (Jurgen Sonneborn)

国際食品シニアアドバイザー

日本カントリーデスクマネージャー

Eメール: jurgen.sonneborn@oostnl.nl

直通電話: +31 (0) 628 876 082

M ビジネス環境



ヴァーヘニンゲンを中心とするフードバレーには、食料、栄養、農業科学を専門とする、国際的で活発な研究コミュニティがあります。3000を超える農業食品関連企業や研究所、そして110カ国以上から集う1万人超の食と農の専門家を擁するコミュニティは、世界的に有名な食品研究開発拠点となっています。ヴァーヘニンゲン大学研究センター (WUR) は食品研究の中心地であり、研究者コミュニティによって革新的な開発が行われています。



3つの研究大学と5つの応用科学大学が、栄養、バイオベースマテリアル、アグリテック、動物性から植物性タンパク質への移行など、将来のアグリフードにおける課題に備え、マルチスキル人材を養成しています。



企業:
クラフトハイツ、ユニリーバ、ネスレ、カーギル、DSM、Yili、FrieslandCampina、Beyond Meat、Upfield、CJ、Quorn、ADM。

拠点を持つ日本企業:

アサヒ、クボタ、キッコーマン、東レ、トヨタ、帝人、日立、ホソカワミクロン、大森、サクラ、シマノ、丸紅。



オープンで革新的

下記のトップクラスの大学や研究機関との共同研究プログラムを通じて、新しい食の活用を提供しています。

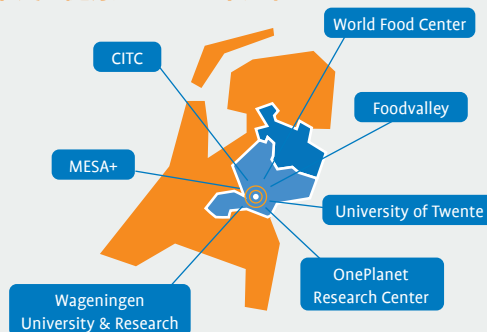
連携先: ヴァーヘニンゲン大学、ナイメーヘン大学、トゥウェンテ大学、imec、ヘルダーセ・ファレイ病院 Nutrition Hospital®、ラインスターテ病院、ラドバウド大学医療センター。

5位

世界で最も革新的な国

グローバルイノベーションインデックス (GII) 2022

栄養と健康における卓越性



ビジネス支援

フードバレー - オランダ随一の農業食品関連のエコシステム。

NIZOは、世界最大級の食品用パイロットプラントを所有しています。

WURの共有研究施設では最先端の施設を利用できます。

Startlifeは、食品および農業関連の新興企業がリーディングカンパニーになるようサポートします。

OnePlanet リサーチセンター: imec、ラドバウド大学、ヴァーヘニンゲン大学、ラドバウド大学医療センター間の学際的連携。ナノテクノロジーおよび農業/ヘルス関連の開発に重点を置く。

Nutrition & Healthcare Allianceは、栄養とヘルスケアのエキスパートセンターと野外実験室です。プロジェクトの一つであるTaste and Smell Clinic®は、質の高い医療と優れた科学的研究を組み合わせています。

ウェルカムセンターフードバレーは、駐在員に簡単なアクセスとサポートを提供します。東オランダにはトップランクのインターナショナルスクールが3校あります。

● 私たちは世界の国々で
● 5番目に幸せ。
● 2023年世界幸福度レポート