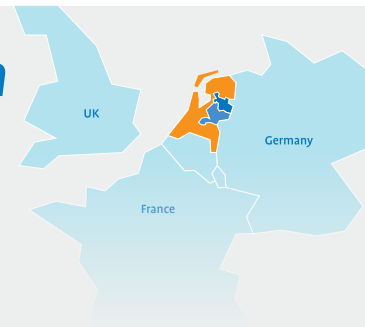




Agrifood

# No. 1 knowledge-intensive agtech ecosystem

Tiny country The Netherlands is changing the way the world farms, combining business and practical experience with leading research and developments (source: National Geographic). East Netherlands is home to number 1 Food and Agriculture University Wageningen and the most entrepreneurial university of the Netherlands, Technical University of Twente. Foodvalley, around Wageningen, tops the list of appealing investment regions for many agrifood innovators worldwide and has an ideal mix of multinationals, small and medium enterprises, startups and research institutes.



## M Business climate



Wageningen and the surrounding **Foodvalley** are home to a vibrant, highly educated, international research community dedicated to food, nutrition and agricultural sciences. With more than 3,000 agrifood related companies, institutes and a community of more than 10,000 agrifood experts from over 110 nationalities, it has become an internationally acclaimed R&D hotspot. **Wageningen University & Research** forms the center of an agrifood research hub.



Three Research Universities and five Universities of Applied Sciences educate multi-skilled talent for future challenges in agrifood such as nutrition, biobased materials, agtech and protein transition.



### Companies

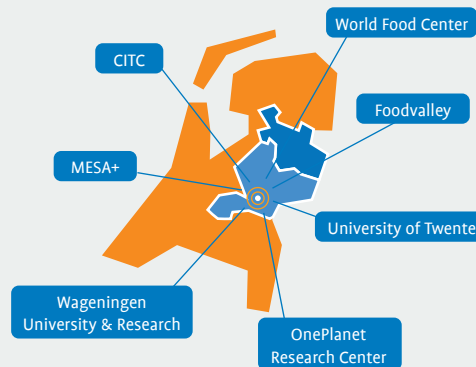
AgLeader, JoinData, Nedap, AgriFirm, Dorset, Sieplo, Lely, Jansen Poultry Equipment, AgroVision, Greefa, The Drone Bird Company, Osse group.

Home to Japanese companies like: Asahi/Grosch, Kubota, Kikkoman, Toray, Toyota Material Handling, Teijin Aramid, Hitachi, Hosokawa Micron, Sekisui Plastics, Omori, Sakura, Shimano.

## Digitally connected

Beyond being the most wired country in Europe and having the continent's fastest connection speeds, the Netherlands has the world's second-highest penetration of household broadband connections. It also directly links continental Europe to North America, with most transatlantic sea cables going directly to the Netherlands. What's more, the highly competitive Dutch telecommunications network is 100% digital and ranks among the world's best for quality, speed and reliability.

### Excellence in Agriculture and Tech



## Business support

**Foodvalley** – the primary knowledge intensive agrifood ecosystem in the Netherlands.

**Shared research facilities** provide access to state-of-the-art facilities, e.g. Netherlands Plant Eco-phenotyping Centre (NPEC).

**NARO**, National Agriculture and Food Research Organization, Presence of liaison officer at Wageningen Campus.

**CITC**, Chip Integration Technology Centre, development of chip technology for smart farming application.

**OnePlanet Research Center**, a multi-disciplinary collaboration between imec, Universities Radboud, Wageningen and Radboudumc. Focus on the development of e.g. sensor & agriculture.

**MESA+**, a leading nanotechnology research institute.

**StartLife** supports Food & Agri startups into leading enterprises.

**Farm Technology group**, Wageningen Plant Sciences.

## 東オランダ： 非常に革新的な アグテック・クラスター

「ヴァーヘニンゲンに研究開発施設を新設したのは、食品研究機関が集まるフードバレーに近いことが理由です。現地の研究開発機関との協働により、ヨーロッパ市場に適した製品開発に成功したことが強みをもたらしてくれました。」

茂木友三郎  
キッコーマン  
取締役名誉会長 取締役会議長

「オランダを選んだのは、いくつかの理由に基づいていました。教育のレベル、多言語の人口、車・電車・飛行機で簡単にアクセスでき、ヨーロッパ各地域との接続が非常に良好な事等です。さらにオランダは、フーメンから車で20分以内にある、ヴァーヘニンゲン大学研究センターを中心とした、農業の最前線であるからです。」

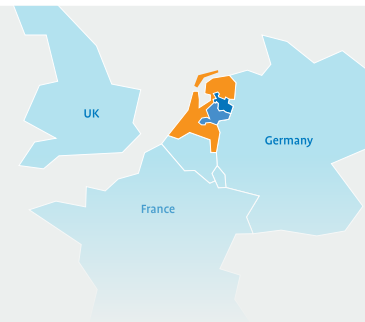
アルフレッド・ロール  
AgLeader  
EMEA地域ビジネスマネージャー



Agrifood

# 世界一のアグテック・エコシステム

小国オランダは、ビジネスと実践の経験を最先端の研究開発と組み合わせ、世界の農業を変えています。(出典:National Geographic) 東オランダは、世界第1位の農業大学であるヴァーヘニンゲン大学と、オランダで最も起業家精神に富んだ大学であるトゥエンテ工科大学を有しています。ヴァーヘニンゲン周辺のフードバレー (Foodvalley) には、多国籍企業、研究機関、中小企業、スタートアップが集まり、世界中の農業食品関連のイノベーターにとって最も魅力的な投資地域となっています。



## M ビジネス環境



ヴァーヘニンゲンを中心とするフードバレーには、食料、栄養、農業科学を専門とする、国際的で活発な研究コミュニティがあります。3000を超える農業食品関連企業や研究所、そして110カ国以上から集う1万人超の食と農の専門家を擁するコミュニティは、世界的に有名な食品研究開発拠点となっています。ヴァーヘニンゲン大学研究センター (WUR) は食品研究の中心地です。



3つの研究大学と5つの応用科学大学が、栄養、バイオベースマテリアル、アグテック、動物性から植物性タンパク質への移行など、将来のアグリフードにおける課題に備え、マルチスキル人材を養成しています。



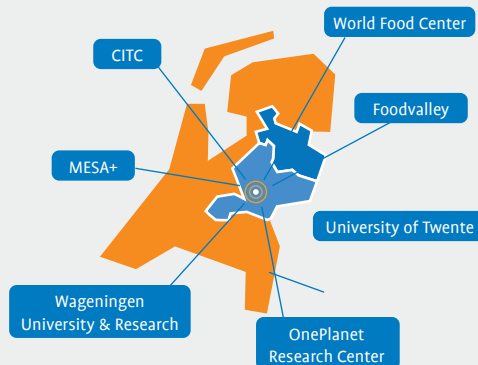
**企業:**  
AgLeader, JoinData, Nedap, AgriFirm, Dorset, Sieplo, Lely, Jansen家禽機器, AgroVision, Greefa, The Drone Bird Company, Osseグループ

**拠点を持つ日本企業:**  
アサヒ/グロールシュ、クボタ、キッコーマン、東レ、トヨタマテリアルハンドリング、テイジンアラミド、日立、ホンカワミクロン、積水化成品、大森機械、サクラクレパス、シマノ

## デジタル連結

オランダはヨーロッパで最もインターネットの普及した国であり、大陸で最速の接続速度を誇るだけでなく、家庭用ブロードバンド接続の普及率は世界2位の水準です。また、大西洋横断ケーブルのほとんどはオランダに接続されており、ヨーロッパ大陸を直接北米に繋いでいます。さらに、競争の激しいオランダの通信ネットワークは100%デジタルであり、品質、速度、信頼性の面において世界最高峰ランクにあります。

### 農業と技術における卓越性



## ビジネス支援

**Foodvalley:** オランダの主要な知識集約型アグリフード・エコシステム。

**共有研究施設:** 最先端の施設へのアクセスを提供します。(例) オランダ植物エコ表現型分類センター (NPEC)

**NARO (National Agriculture and Food Research Organization):** Wageningen Campus に連携役が駐在。

**CITC (Chip Integration Technology Centre):** スマートファームングアプリケーション向けのチップテクノロジーを開発。

**OnePlanet Research Center:** imec、ラドバウド大学、ヴァーヘニンゲン大学、ラドバウド大学医療センター間の学際的連携。センサーや農業の開発を焦点とする。

**MESA+:** 最先端のナノテクノロジー研究機関。

**StartLife:** 食品および農業関連のスタートアップのリーディングカンパニーへの道のりをサポート。

**Farm Technology Group:** ヴァーヘニンゲン大学農業技術グループ

## Oost NL - 欧州ビジネス成功へのサポート

Oost NL は東オランダの経済開発機関です。

### オランダへの投資

Oost NLは、Invest In Hollandプログラムのパートナーと緊密に連携しています。メインパートナーはオランダ外国投資庁です。大阪と東京にオフィスがある。

御社の欧州事業確立と成長を成功に導くため、私たちは資金、ビジネスネットワーク、研究パートナーなどのリソースへのアクセスをご提供いたします。

### お問い合わせ:

東オランダ開発機関 (Oost NL)  
Laan van Malkenschoten 40  
P.O. Box 1026  
7301 BG アペルドールン、オランダ (Apeldoorn, The Netherlands)  
電話: +31 (0) 88 667 0100  
ウェブサイト: [www.oostnl.com](http://www.oostnl.com)



ユルヘン・ソンボルン (Jurgen Sonneborn)  
国際食品シニアアドバイザー  
日本カントリーデスクマネージャー  
Eメール: [jurgen.sonneborn@oostnl.nl](mailto:jurgen.sonneborn@oostnl.nl)  
直通電話: +31 (0) 628 876 082

East Netherlands  
Development Agency

